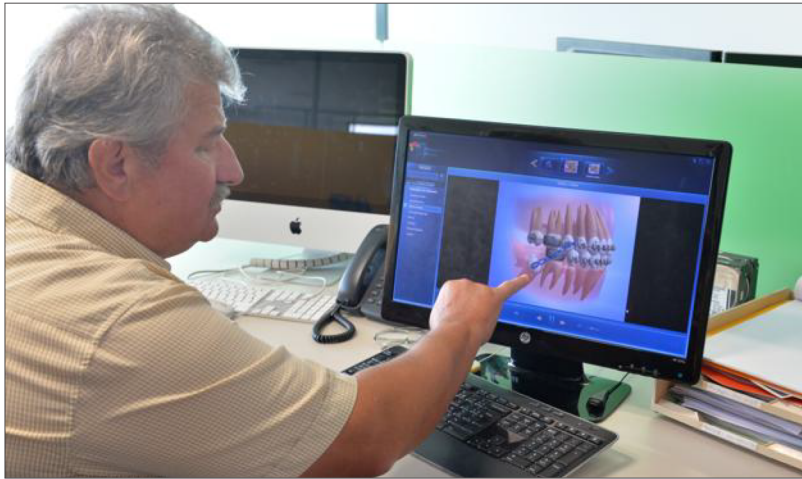


DIJON ENTREPRISE

Couleur et connection investit 2 M€



■ La société a développé des logiciels, conçus pour être un outil de communication destiné aux dentistes et aux orthodontistes. Photo Ph. BRUCHOT

La société Couleur et connection vient d'inaugurer ses nouveaux locaux dans le parc Mazen-Sully. Cela représente un investissement de deux millions d'euros.

Il y a quelques jours, la société Couleur et connection a inauguré le nouveau bâtiment qu'elle vient de faire construire dans le parc d'activité Mazen-Sully. L'entreprise est spécialisée dans la commercialisation de matériel informatique et de logiciels, dédiés aux professions de dentistes et d'orthodontistes. Elle propose également des services telles que la création de sites internet ou la sauvegarde quotidienne automatique de don-

nées ainsi que de l'intervention rapide dans le cadre du service après-vente.

Une possibilité d'extension

Couleur et connection s'était récemment implantée à Saint-Apollinaire, en périphérie de Dijon, mais l'entreprise continue de se développer et ses locaux étaient devenus trop étroits. Souhaitant se rapprocher de Dijon, des grands axes routiers et du réseau de transports en commun, Carl Morgadinho, le dirigeant a décidé de se lancer dans la construction d'un bâtiment neuf. Il a fait appel au groupe EM2C qui avait réalisé, en 2005, un bâtiment d'activité pour une autre entreprise de la holding. La communau-



■ La façade de ce nouveau bâtiment, plutôt originale, est facilement repérable depuis la rocade. Photo Ph. B.

té d'agglomération du Grand Dijon et la Semaad (Société d'économie mixte d'aménagement de l'agglomération dijonnaise) leur a proposé un terrain de 6 000 m² sur le parc Mazen-Sully, dédié à la santé et aux nouvelles technologies. Idéalement située, cette emprise foncière a été aussitôt acquise. Un bâtiment de 1 300 m² y a été érigé. « Cela nous laisse la possibilité de doubler la surface, dans un avenir proche, pour développer l'activité de l'entreprise à l'international », déclare Éric Santonnat, directeur de la communication.

Ce bâtiment représente l'un des trois sites de la société Couleur et connection, également implantée à Paris et dont le siège social se trouve à Ta-

luyers (Rhône). Les locaux de Dijon abritent la plate-forme technique (développeurs, hotliners et techniciens) sur laquelle évoluent une trentaine de salariés.

Couleur et connection, qui appartient au groupe Floca, emploie une cinquantaine de personnes et réalise un chiffre d'affaires de huit millions d'euros, en hausse de 27 % par rapport à l'année précédente. Cette belle croissance s'explique par le développement de nouveaux produits et par l'arrivée de nouveaux clients. La société réalise 95 % de son chiffre d'affaires avec des cabinets d'orthodontie et gère un portefeuille de 700 clients.

Anne-Lise Bertin